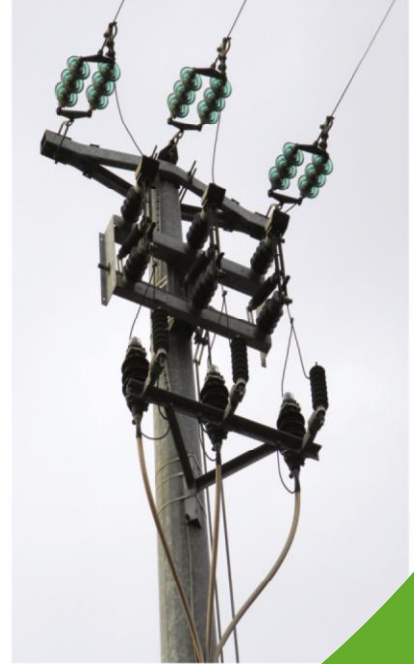
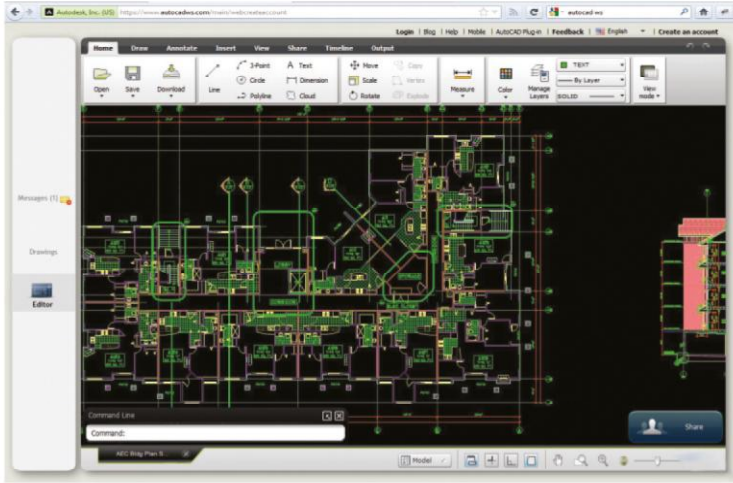
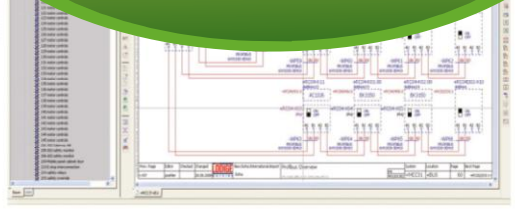


# E.S.M.M.

## TEKNİK

[www.esmmteknik.com](http://www.esmmteknik.com)



# ENERJİ SİSTEMLERİ MAKİNE MÜHENDİSLİK

*Enerjinizi Biz Yönetelim...*



# **ESMM TEKNİK PROJE** **TAAHHÜT** **OTOMASYON A.Ş.**

## **Giris:**

ESMM Teknik (Enerji Sistemleri Makine Mühendislik) 2012 yılında kurulmuş, enerji izleme sistemleri, enerji tasarrufu konusunda projeler üreterek endüstriyel tesislere hizmet vermektedir. Sektördeki 15 yıllık tecrübesini müşterileriyle paylaşarak, yüzde yüz müşteri memnuniyeti hedefleriyle faaliyet gösteren Mühendislik, Elektrik Proje , Taahhüt ve Otomasyon firmasıdır.

Üretim sistemlerinizde üretim veriminizi düşürmeden, enerji tüketiminizi düşürmeyi hedefleyen projelerle, günümüz rekabetçi ortamında müşterilerimizi bir adım öne çıkarmayı hedeflemekteyiz.

## **Faaliyetlerimiz:**

- 1- Yüksek Gerilim İşletme Sorumluluğu hizmetleri.
- 2- Proje Taahhüt ve Trafo Tesis İşleri.
- 3- SMM'lik hizmetleri.
- 4- Yeni binalarda enerji kimlik belgesi verilmesi.
- 5- Topraklama Ölçüm İşleri.(firmamız EMO topraklama ölçüm sertifikasına sahiptir)
- 6- Kompanzasyon sistemlerinizin revizyonu ya da yeni kompanzasyon panoları yapım işleri.
- 7- Her türlü PLC, MCC, Kompanzasyon ve Dağıtım Panoları İmalatı ve yerinde montaj işleri.
- 8- PLC Otomasyon, SCADA yazılım, kurulum, teknik destek ve servis hizmetleri.
- 9- Yeni yatırımlarda ve revizyon projelerinde tesis içi kablo ve kablo tavası çekim ve saha montaj işleri.
- 10- Fan, pompa ve kompresörde anahtar teslim Enerji Tasarruf Projeleri.
- 11- Enerji İzleme Sistemleri (Enerji Analizörleri ile PC'nizden enerji tüketiminizi izleme ve değerlendirme hizmetleri.)
- 12- Fabrikaların istekleri doğrultusunda adam/gün personel tedarik hizmetleri

## Referanslarımız:



### 1- Pepsi A.Ş

2000 KVA Trafo Tesisi ve Kompanzasyon panoları devreye alınmıştır.  
Megaboard reklam panosu ve X-Ray cihaz montaj işleri tamamlanmıştır.  
Üretim İçi Paletleme ve Palet Bozma Panoları imalatı, saha monyaj işleri ve devreye alma tamamlanmıştır.



### 2- CMS Jant ve Makine Sanayi

Yeni Dökümhane ve saha kablo ve kablo tavası montaj işleri tamamlanmıştır.  
Saha panolarının revizyonu ve pano içi düzenlemeler yapılmıştır.

Yeni Boyahane tesisinde Dürr - Verind firmalarının malzeme tedarigi ile birlikte elektriksel montaj işleri tarafımızdan taahhütü gerçekleştirilmiştir.



### 3- Kansai Altan

3x37 kW Karıştırıcı panosu ilgili tesise sevk edilerek devreye alınmıştır.

Elektrik aydınlatma ve UPS sistemleri dağıtım panoları devreye alınmıştır.

2500 kVA trafo tesisi devreye alınmıştır.

Yeni SOBT Panoları yerlerine monte edilip devreye alınmıştır.

Kansai Altan Kemalpaşa Tesisi kaçak akım koruma röleleri bulunan pano imalatları ve uygun olan panolara kaçak akım koruma röleleri montaj işleri.

630 kVA Trafo direktten beton köşk içerisine alınmıştır.



### 4- Total Madeni Yağlar Menemen Dolum Tesisi

Fabrika içi Pano Revizyon İşleri Teslim edilmiştir.

Pompa Kontrol Sistemi PLC ve Otomasyon Panoları Teslim edilmiştir.

Fabrika Ana Dağıtım ve kompanzasyon panosu değiştirilmiştir.

Kompanzasyon sistemi harmonik filtrelili kompanzasyon olarak değiştirilmiştir.

### 5- Pınar Su Sanayi Ticaret A.Ş.

Adapazarı / Hendek Tesisi GSM Sistemi ile pompa kontrol panoları imalatları ve devreye alma çalışması tamamlanmıştır.



Isparta Tesisi 75 kW Kompresör Sistemi Sürücü Panosu devreye alınmıştır.

Bozdoğan Tesisi Paletleme ve Palet Bozma Hatları Panoları imalatı ve devreye alma işleri tamamlanmıştır.

# MAHLE

## 6- Mahle Yedek Parça Sanayi Ve Tic. A.Ş.

Yıkama Kaplama Hattı Dağıtım Panosu İmalatı kablo ve kablo tavası montaj işleri tamamlanmıştır.

Sevkiyat Bölümü Access Point Montaj İşi tamamlanmıştır.

1600 kVA Trafo Tesisi Tamamlanmış ve devreye alınmıştır.

Döküm Ocakları Kontrol Panoları imalatı ve Devreye alma çalışması tamamlanmıştır.

## 7- Altinköy Gıda San. ve Tic. Ltd. Şti.

Aydın Ortaklar OSB'deki yeni kurulan fabrikasının komple Elektrik

Proje ve Taahhüt İşleri. Yeni 1600 kVA Trafo Tesisi Kurulumu.



## 8- Atik Metak Aliğa Tesisi Taşlama Fabrikası

1000 kVA Trafo Tesisi komple montajı AG Dağıtım ve kompanzasyon panolarının devreye alınması.

Trafo Tesisleri SMM Mühendislik Hizmetleri.



## 9- İğrek Makine 4,5 MVA Güneş Enerji Santrali

İğrek Makine Bursa Orhaneli 4 MVA Güneş Enerji Şantrali Trafo ve Taahhüt işleri.

Tesis içi AG Dağıtım ve İnvertör Panolarının montajı ve devreye alma işleri.



## 10- Oerlikon / Magmaweld Yeni Ofisler

Yeni Ofisler Elektrik montaj işleri tamamlanmış ve devreye alınmıştır.



## 11- Lezita Turgutlu Fabrika

Lezita Turgutlu Fabrika Dağıtım ve MCC Panoları montajı ve kablo çekim işleri.



## 12- Türk Tuborg A.Ş

Stok Sahası Aydınlatma Armatürleri Değişimi.

Kutu Bira Fan Ve Multipack Panoları İmalatı ve Sahadaki yerlerine montajı ve kablo Çekim İşleri.

Yeni Pet Hattı Kablo Tavası ve Kablo Çekim İşleri





### 13- Ravago Petrokimya A.Ş.

Ravago Petrokimya Tesisi Aliağa Fabrika Saha ve Üretim Hatları kablo çekim ve proses enstrumanları montaj işleri.

Gebze Fabrika üretim Hatlarının Elektrik Panoları demontajı ve Aliağa Tesisine Montaj ve devreye alma işleri.



### 14- Coca Cola İçecek A.Ş

Kemalpaşa Tesisi Enerji İzleme ve Raporlama Sistemi Teslim edilmiştir.  
Ham su pompaları pano revizyon işleri teslim edilmiştir.



### 15- Habaş Sanayi Ticaret A.Ş

Yeni Saç Haddehanesi Pano Odaları Aydınlatma İşleri tamamlanmıştır.

Yeni Saç Haddehanesi Pompa Panoları İmalatı işleri tamamlanmıştır.

Yeni enerji santrali Soğutma Sistemi Pompa kontrol panoları imalatı ve devreye alma çalışması tamamlanmıştır.



### 16- Petrol Ofisi (POAŞ) Adnan Menderes Hava Limanı İkmal Müdürlüğü

630 kVA ve 250 kVA Trafo Tesisleri Yüksek Gerilim İşletme Sorumluluğu ve Kontrol Hizmetleri.



### 17- Simeco Isı Ekipmanları ve Kalıp Sanayii A.Ş.

2 x 630 kVA Trafo Tesisi Yüksek Gerilim İşletme Sorumluluğu ve Kontrol Hizmetleri.

Fabrika içi AG Dağıtım ve Kompanzasyon Panolarının Revizyon işleri



### 18- İzmir Demir Çelik

Yeni profil haddehanesi saha kablo ve kablo tavası montaj işleri tamamlanmıştır.



### 19- Akzo Nobel Kemipol A.Ş Gaziemir Esbaş Fabrikası,

Enerji Tasarrufu Kapsamında Aydınlatma Armatürlerinin Led Armatürler ile değiştirilmesi işleri tamamlanmıştır.

Yükleme vinçleri kumanda sistemini kablosuz kumanda sistemine dönüştürme işleri teslim edilmiştir.



## 20-T.T.L. Tütün Sanayi ve Tic. A.Ş.

Depo Led Aydınlatma Sistemi, kablo ve tava montaj işleri tamamlanmıştır.

Güvenlik kamera montaj işleri tamamlanmıştır.



## 21- İmpo Motor Pompa Sanayi ve Tic. A.Ş.

Pompa Test Ünitesi Debimetre İlavesi İşleri ve progra revizyonu tamamlanmıştır.



## 22- Jantsa Jant Sanayi ve Tic. A.Ş.

32 farklı Noktadan Enerji İzleme Sistemi Kurulumu Yapılmıştır.

Alın Kaynak Makinesi PLC Sistemi Revizyonu ve S5'den S7'ye dönüşüm çalışması tamamlanmıştır.



## 23- Petkim Petrokimya Holding A.Ş.

Aromatikler Tesisi Enerji Tasarrufu Kapsamında Pompa Kontrol Panoları Teslim Edilmiş ve Sistem Devreye Alınmıştır.



## 24-Tezol Tütün ve Kağıt A.Ş.

Kemalpaşa Tesisi Yeni Üretim holü Busbar Montaj İşleri tamamlanmıştır.



## 25- ICF Airports

2000 KVA Trafo Tesisi ve Kompanzasyon panoları devreye alınmıştır.

Megaboard reklam panosu ve X-Ray cihaz montaj işleri tamamlanmıştır.

## 26-Viking Kağıt A.Ş.

Aliağa Tesisi Vinç Kontrol Panoları Teslim edilmiştir.



## 27- Polibak Plastik Film A.Ş.

Enerji Tasarrufu Kapsamında Aydınlatma Armatürlerinin Led Armatürler ile değiştirilmesi işleri teslim edilmiştir.  
Pano Odaları Aydınlatma sistemi kablo ve kablo tavası montaj işleri tamamlanmıştır.



## 28- Çimentaş İzmir Çimento Fabrikası

Fabrika içi tüm motorlara lokal emniyet şalter montajı ve devreye alınması.

Amonyak tesisinin kablo çekim işleri ve pano bağlantılarının yapılıp devreye alınması.

## 29-MCM Cam Mozaik Tesisi

1000 KVA Trafo Tesisi ve Harmonik Filtreli Kompanzasyon panoları işletmeye teslim edilip devreye alınmıştır.



### 30-İndesit Company



Thermoform-3 ve Thermoform-7 Hatları PLC ve MCC Panoları imalatı ve devreye alma çalışmaları tamamlanmıştır.

Welex Extrider Panoları İmalatı ve devreye alma çalışmaları.



### 31-Özel Sada Hastanesi

Saha Hastanesi Menemen Tesisi 1000 kVA Trafo Tesisi Yüksek Gerilim İşletme Sorumluluğu ve Kontrol Hizmetleri

1000 kVA Trafo Tesisi komple montajı AG Dağıtım, kompanzasyon ve jeneratör transfer panolarının imalatı ve devreye alınması.

Kompanzasyon Sisteminin Harmonik Filtreli Kompanzasyon Sistemine dönüştürülmesi



**ZÜBEYDE HANIM**  
EĞİTİM KURUMLARI

### 32-Zübeyde Hanım Eğitim Kurumları

400 kVA Trafo Tesisi komple montajı AG Dağıtım ve kompanzasyon panolarının devreye alınması.

Trafo Tesisi SMM Mühendislik Hizmetleri



### 33- Aytaş Gıda A.Ş

Çigli ve Buca Tesisi SMM Mühendislik Hizmetleri

400 kVA Trafo Tesisleri Yüksek Gerilim İşletme Sorumluluğu ve Kontrol Hizmetleri.

Şebeke –Jeneratör transfer panosu işletmeye teslim edilip devreye alınmıştır.

### 34-ES Group A.Ş



Hidrant dairesi Taşkın Alarm Sistemi PLC Panoları İmalatı ve Devreye alma çalışması tamamlanmıştır.

Seperatör Alarm ve izleme Sistemi Panoları İmalatı ve Devreye Alma çalışmaları devam etmektedir.

### 35- BMC Sanayi ve Ticaret A.Ş

T Blok Dağıtım ve Aydınlatma Panoları İmalatı, Saha Montaj ve Devreye alma çalışmaları tamamlanmıştır.



### 36-HMS Makine San. Ve Tic. A.Ş

1000 kVA Trafo Tesisi komple montajı AG Dağıtım, kompanzasyon ve jeneratör transfer panolarının imalatı ve devreye alınması



### 37-Şafak Döküm Makine Parça San. Ve Tic. A.Ş

Fabrika içi dağıtım panolarına K.A.K.Röleleri ve Toroid montajlarının yapımı Tesis içerisinde Ex-Proof alanların elektrik malzemelerinin tedarik edilerek montajlanması ve komple revizyonlarının yapılması tamamlanmıştır.



# E.S.M.M.

## TEKNİK

[www.esmmteknik.com](http://www.esmmteknik.com)



☎ 0 232 486 00 36 - Fax: 0 232 449 00 36

📍 Tuna Mah. 5522 Sk. No:9 Çamdibi - Bornova/İZMİR

✉ [info@esmmteknik.com](mailto:info@esmmteknik.com)

ENERJİ SİSTEMLERİ  
MAKİNE MÜHENDİSLİK

*Enerjinizi Biz Yönetelim...*